

METROPOLITANA DI TORINO TRATTA “COLLEGNO-CASCINE VICA”

Oggetto: Progetto, costi e programma di realizzazione della tratta “COLLEGNO-CASCINE VICA”

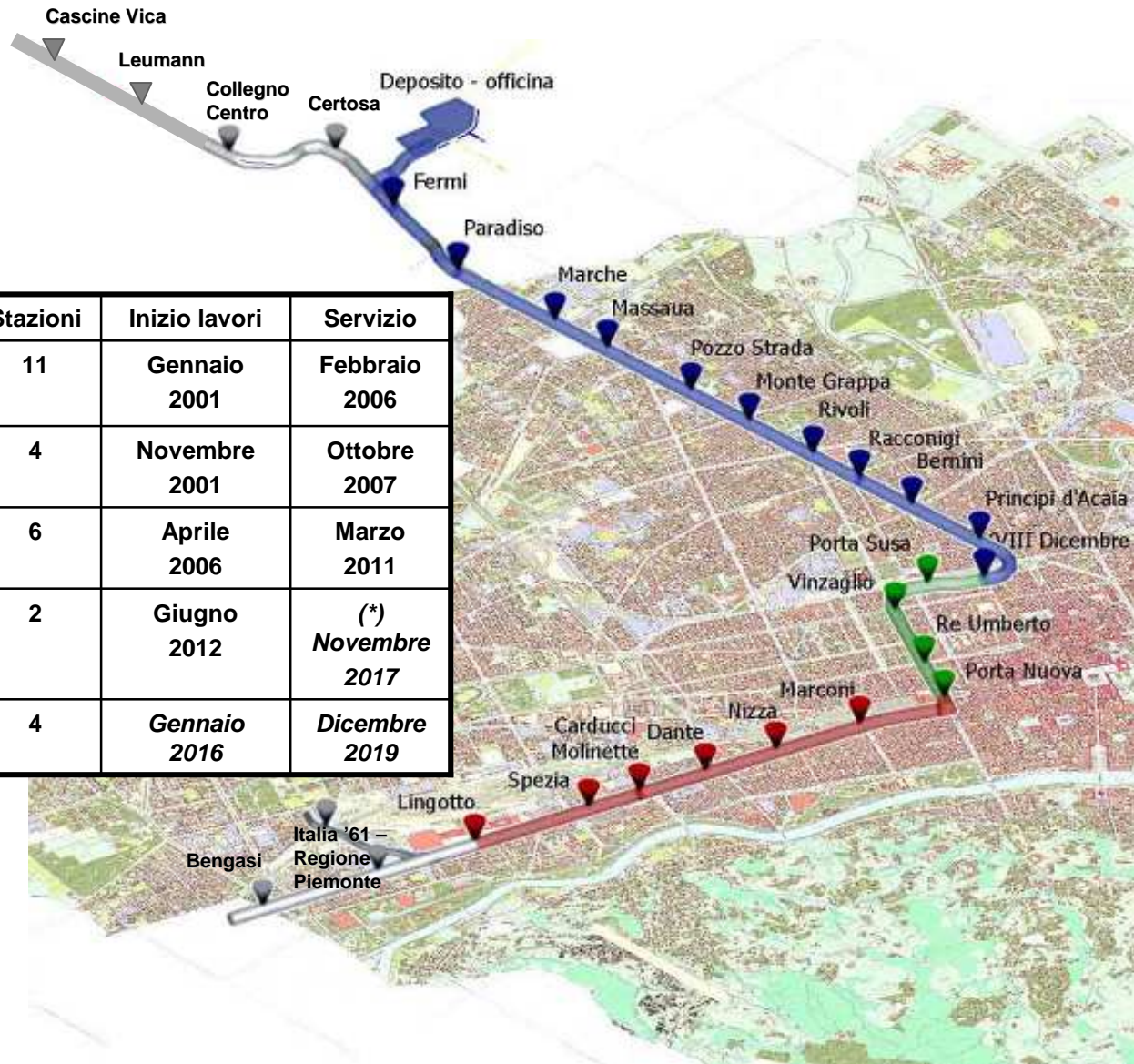


17 Febbraio 2015

La Linea 1 della Metropolitana Automatica di Torino

Tratta	Lunghezza	Stazioni	Inizio lavori	Servizio
Collegno Dep. – XVIII Dicembre	7,2 km	11	Gennaio 2001	Febbraio 2006
XVIII Dicembre – Porta Nuova	2,3 km	4	Novembre 2001	Ottobre 2007
Porta Nuova - Lingotto	3,6 km	6	Aprile 2006	Marzo 2011
Lingotto – Bengasi	1,9 km	2	Giugno 2012	(*) Novembre 2017
Collegno – Cascine Vica	3,4 km	4	Gennaio 2016	Dicembre 2019

(*) sospensione lavori ago '13 – lug '14



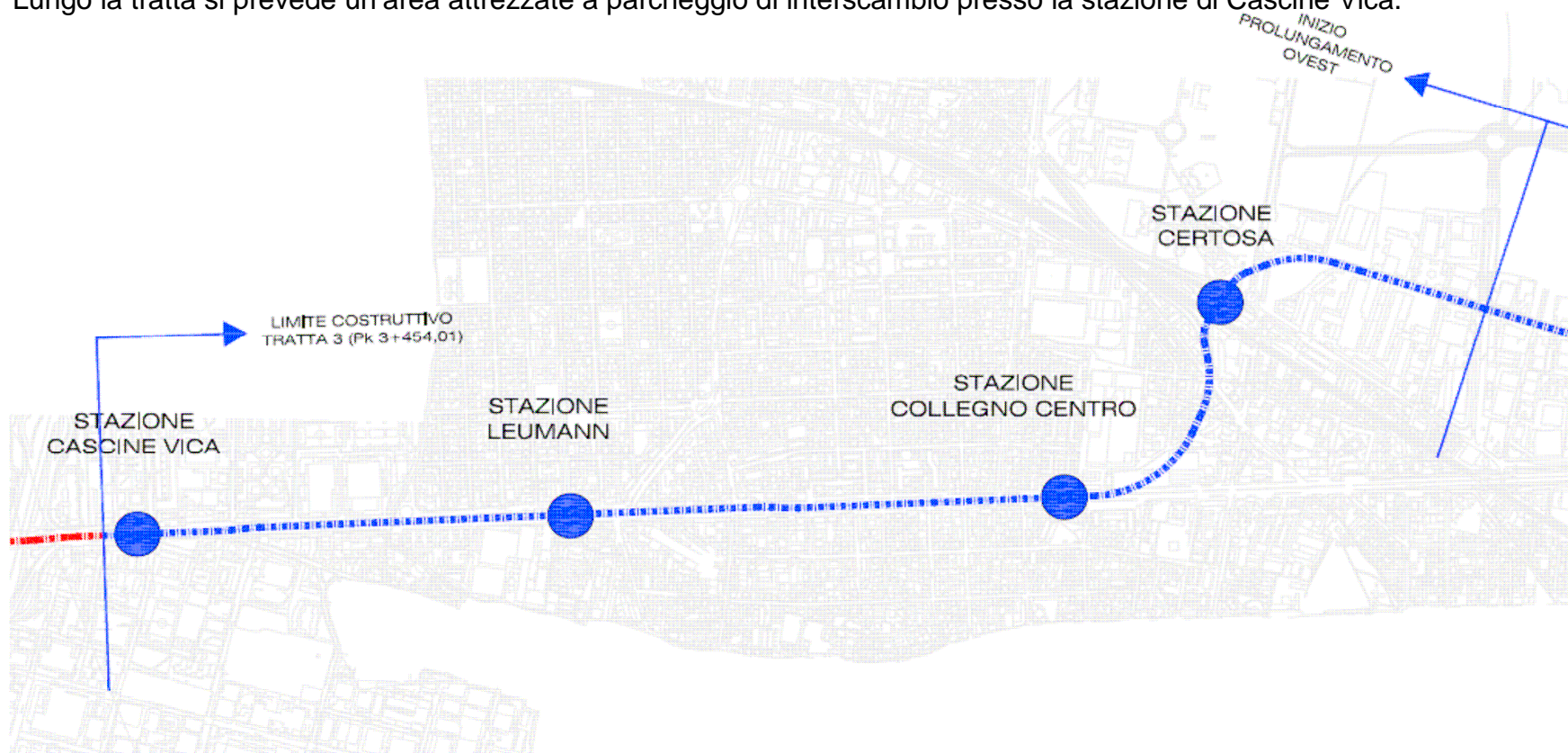
Descrizione del progetto

Il Progetto Preliminare dell'estensione Ovest della Linea 1 della Metropolitana di Torino si innesta dalla diramazione del deposito di Collegno ubicata subito dopo la stazione FERMI, sulla via E. De Amicis nel Comune di Collegno.

Successivamente il tracciato si sviluppa planimetricamente lungo via E. De Amicis fino all'incrocio con corso Pastrengo, sottopassa la ferrovia Torino/Modane, e si porta al di sotto ed in asse di corso Francia.

La tratta prosegue poi lungo corso Francia fino alla frazione di Cascine Vica del Comune di Rivoli, in corrispondenza dell'intersezione con la tangenziale est.

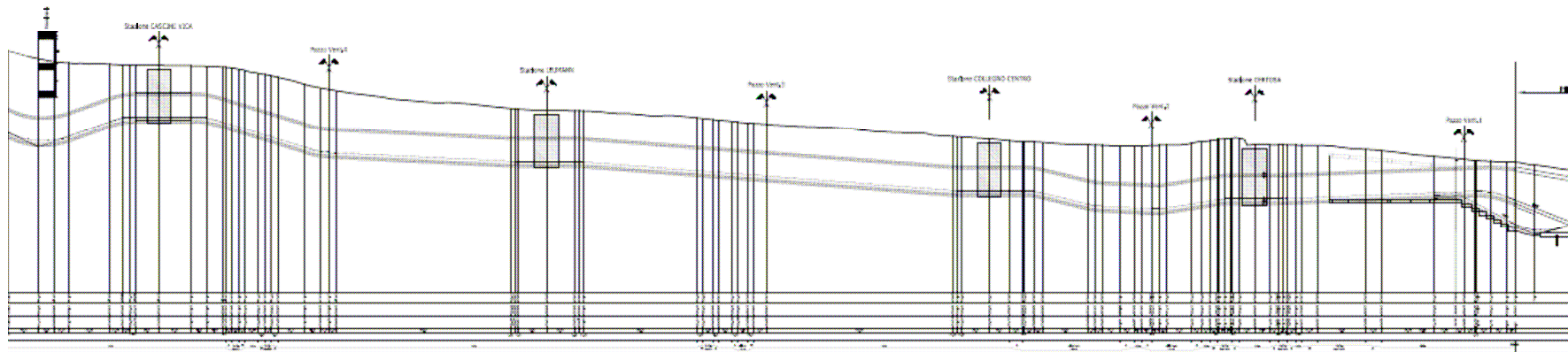
Lungo la tratta si prevede un'area attrezzate a parcheggio di interscambio presso la stazione di Cascine Vica.



Descrizione delle opere in progetto

Quantitativamente, i lavori caratterizzanti questa tratta funzionale prevedono la realizzazione delle seguenti opere:

- 3 stazioni interrata (Collegno Centro, Leumann, Cascine Vica) ;
- 1 stazione parzialmente interrata (Certosa);
- 4 pozzi di intertratta;
- 1 pozzo di fine tratta;
- 1 posteggio di interscambio (Cascine Vica)
- circa **3200 m di galleria** di linea scavata in “cut and cover” ed a foro cieco tradizionale;
- 1 sottopasso ferroviario;
- opere civili di superficie della metropolitana;
- opere propedeutiche alla realizzazione delle precedenti, quali spostamenti dei sottoservizi ed eventuali interventi di consolidamento del terreno.



Stazione Certosa



Stazione Certosa – Rendering – piano strada



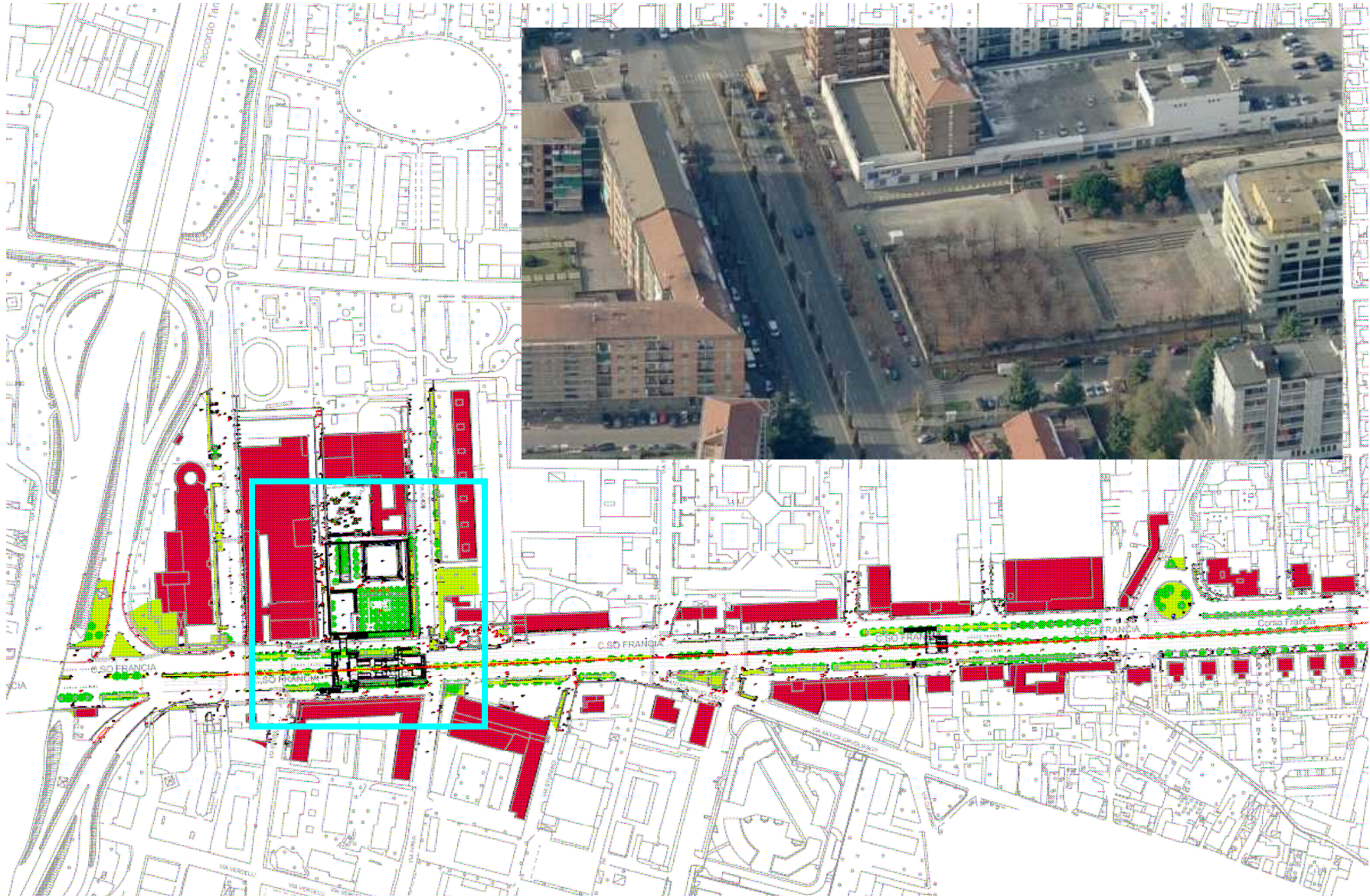
Stazione Collegno Centro



Stazione Leumann



Stazione Cascine Vica e parcheggio di interscambio

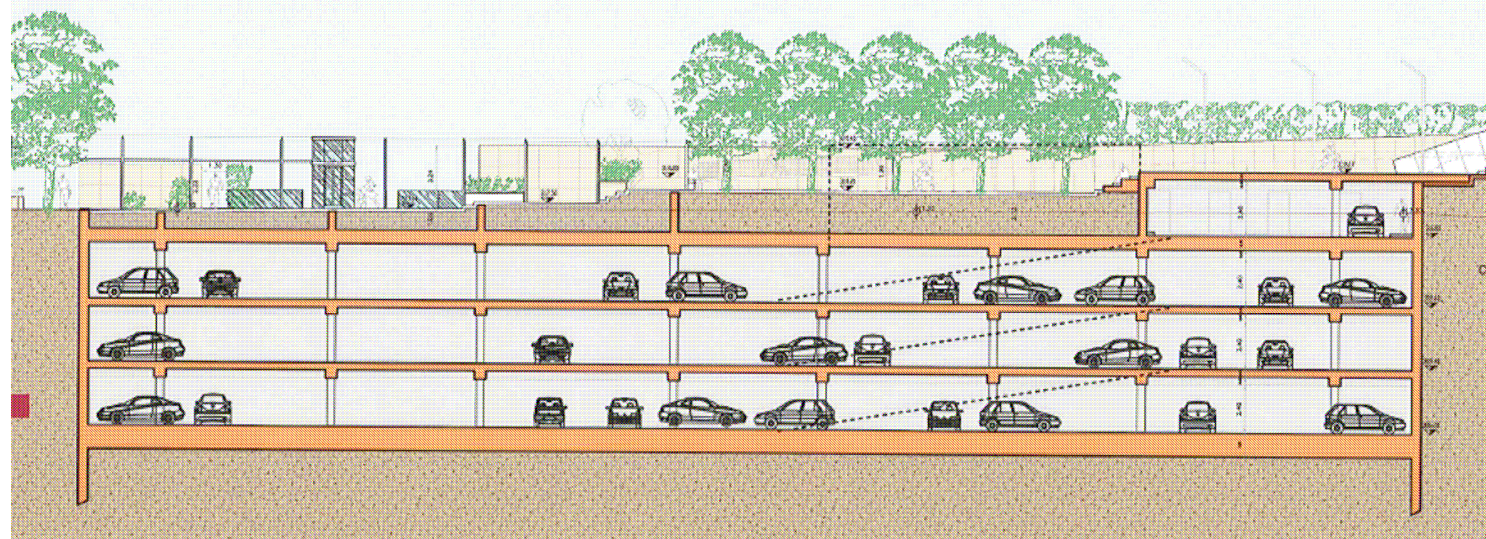


Parccheggio di interscambio



Il parcheggio di interscambio con le auto private, è previsto in corso Francia in corrispondenza della Tangenziale.

Il parcheggio dispone di n.3 piani interrati ed ha una capienza di 366 posti auto.



**Programma di Progettazione
Definitiva**

ATTIVITA'	OTT '14	NOV '14	DIC '14	GEN '15	FEB '15	MAR '15	APR '15	MAG-AGO '15
Programmazione	■							
Indagini	■	■	■					
Progettazione		■	■	■	■			
Tavolo tecnico analisi progetto		■	■	■				
Conferenza dei servizi(pareri,espropri)- L.241/90				■	■	■		
Validazione					■	■	■	
Delibere approvazione Comuni/Regioni					■			
Conferenza dei servizi MIT e Approvazione CIPE						■	■	
Gara di Appalto e Contratti con Appaltatori							■	■

Programma di Realizzazione

ATTIVITA'	2016	2017	2018	2019
Opere civili al rustico	■	■		
Opere civili finiture ed impianti		■	■	
Fornitura del materiale rotabile			■	■
Opere ed impianti di sistema		■	■	■
Attivazione sino a Cascina Vica				■



Quadro Economico

La realizzazione della tratta “Collegno-Cascine Vica” sarà finanziata interamente dallo Stato con il “Decreto Sblocca Italia”.

Il costo complessivo dell’opera è di **304,3 milioni di euro** così suddivisi:

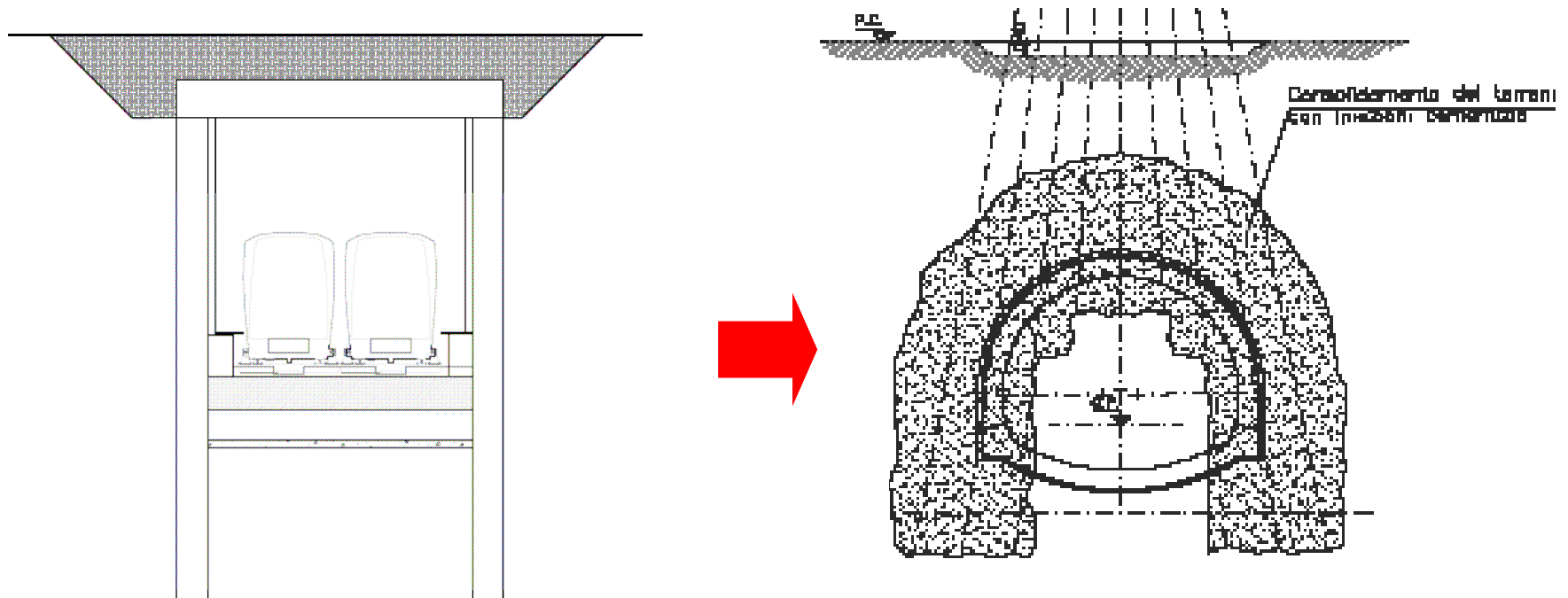
• Opere civili al rustico:	91,8 Mln€
• Opere di finitura e impianti non di sistema:	21,5 Mln€
• Parcheggio Cascine Vica:	9,4 Mln€
• Ampliamento deposito treni:	5,3 Mln€
• Impianti e ingegneria di sistema:	104,3 Mln€
• Materiale rotabile:	49,5 Mln€
• Spese tecniche (progettazione, DL, collaudi, ...):	22,5 Mln€

Principali ottimizzazioni apportate nel progetto definitivo SCAVO DELLE GALLERIA A FORO CIECO

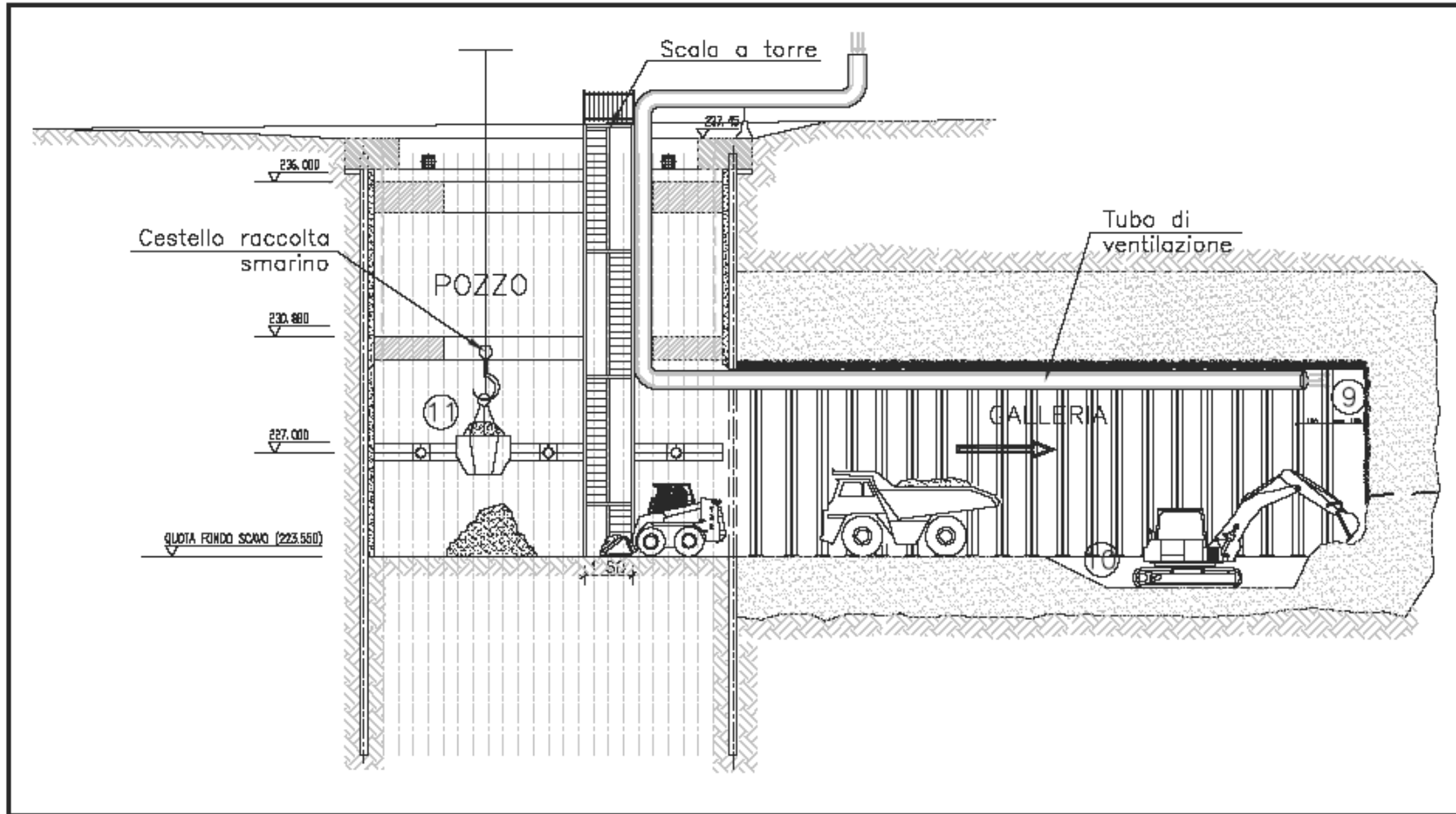
Galleria su Corso Francia

Analizzando dettagliatamente il tracciato, facendo particolare attenzione ai sottoservizi presenti nei primi 4-5 metri di profondità, alla morfologia del terreno ed in considerazione della scelta di approfondire le stazioni, si è ritenuto opportuno preferire per la galleria di linea la soluzione con scavo a foro cieco tradizionale rispetto alla soluzione in cut&cover dalla superficie prevista in progetto definitivo.

Tale variazione comporterà un minore impatto in superficie e una miglior gestione della viabilità in fase di realizzazione della galleria.



Tecnica di scavo della galleria in corso Francia

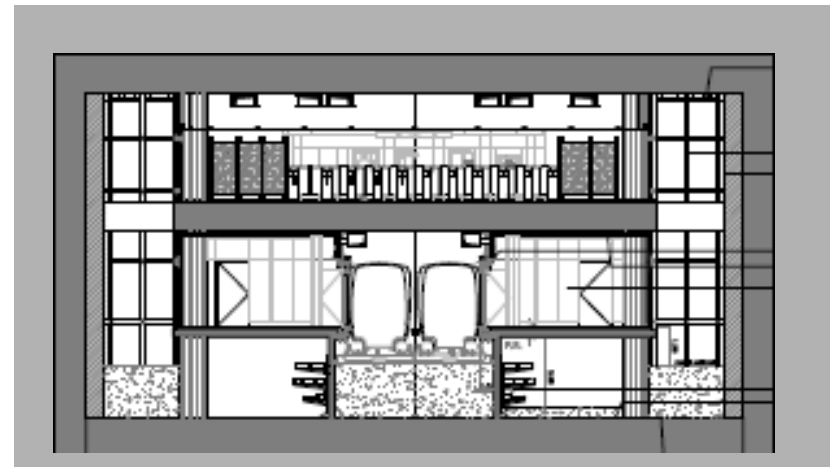
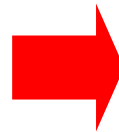
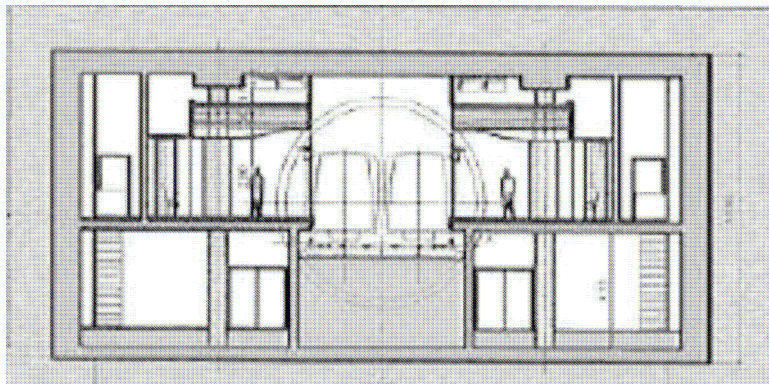


Principali ottimizzazioni apportate nel progetto definitivo STAZIONI SU DUE LIVELLI E SOTTOATTRAVERSAMENTO DI CORSO FRANCIA

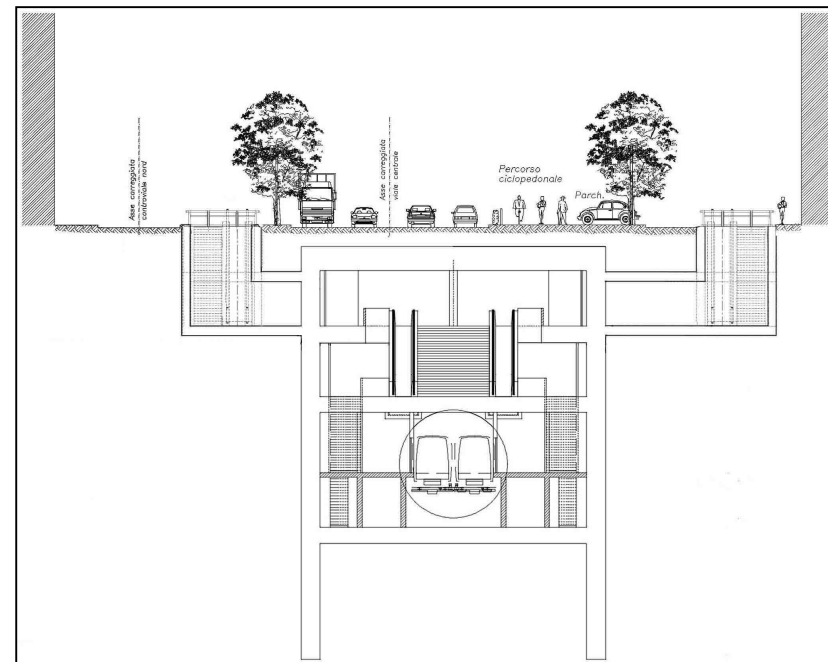
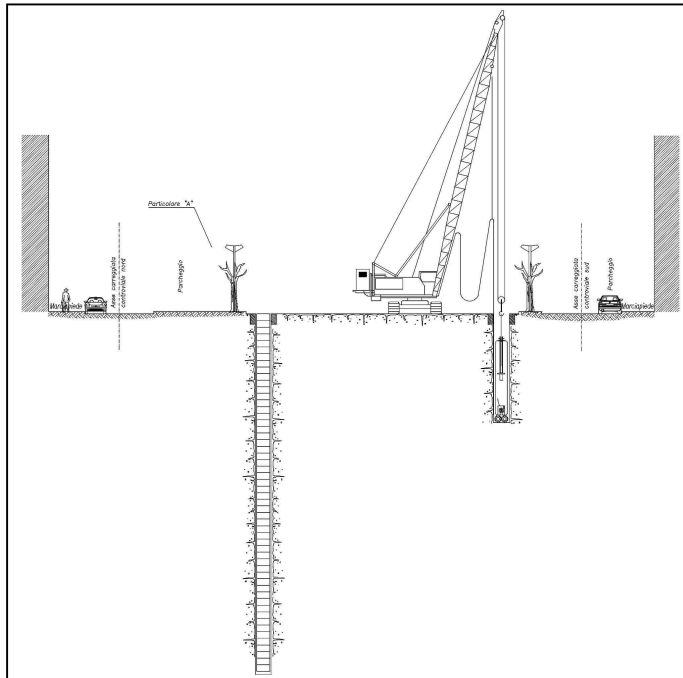
Stazioni su Corso Francia

Rispondendo alla sollecitazione dei Comuni di Collegno e Rivoli, le stazioni su corso Francia sono state trasformate da stazioni ad 1 livello (accesso diretto in ciascuna banchina, senza possibilità di cambio di direzione all'interno della stazione e di sottoattraversamento del corso Francia attraverso l'atrio di stazione), in stazioni a due livelli.

Si è cercato inoltre di rendere più compatte le stazioni, al fine di contenere l'impatto sul tessuto urbano e stradale superficiale, e di migliorare l'accessibilità ai disabili, preferendo un ascensore per ogni accesso alla scala mobile di sola risalita.



Tecnica di realizzazione della stazione Cascine Vica



Fine Presentazione

